



PROPORTIONNALITÉ

Exercices

Exercice 1

Il faut 20L de lait pour faire 3L de crème. Combien faut-il de lait pour faire 4,5L de crème ?

Exercice 2

- a) Un jeu vidéo de 70€ est soldé à -25%. Quel est son prix de vente pendant les soldes ?
- b) Dans un journal de 40 pages, il y a 12 pages de publicités. Calculer le pourcentage de page de publicité.

Exercice 3

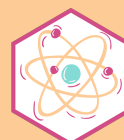
Une voiture roule à la même vitesse. Elle parcourt 180km en 3h.

- 1) Quelle distance parcourt-elle en 2h ? en 3,5h ? en 1h48min ?
- 2) Combien de temps met-elle pour parcourir 300 km ? 210 km ?
- 3) Représenter le tableau suivant dans le repère suivant et relier les points.

Exercice 4

Grâce au graphique obtenu à l'exercice 3, répondre aux questions suivantes.

- 1) Donner la distance parcourue en 5h30.
- 2) Donner le temps pour parcourir 150km.





Corrigés

Exercice 1

Il faut 20L de lait pour faire 3L de crème. Combien faut-il de lait pour faire 4,5L de crème ?

$$\frac{4,5 \times 20}{3} = 30L$$

Exercice 2

a) Un jeu vidéo de 70€ est soldé à -25%. Quel est son prix de vente pendant les soldes ?

Prix Initial	100	70
Montant de la réduction	25	
Prix Final	75	?

$$70 \times \frac{25}{100} = 17,50 \text{ €}$$

Le montant de la réduction est de 17,50 €.

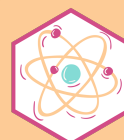
$$70 - 17,5 = 52,50 \text{ €}$$

Le prix du jeu vidéo pendant les soldes est de 52,50 €.

b) Dans un journal de 40 pages, il y a 12 pages de publicités. Calculer le pourcentage de page de publicité.

$$\frac{12}{40} \times 100 = 30$$

Donc il y a 30% de pub dans ce journal.





Exercice 3

Une voiture roule à la même vitesse. Elle parcourt 180km en 3h.

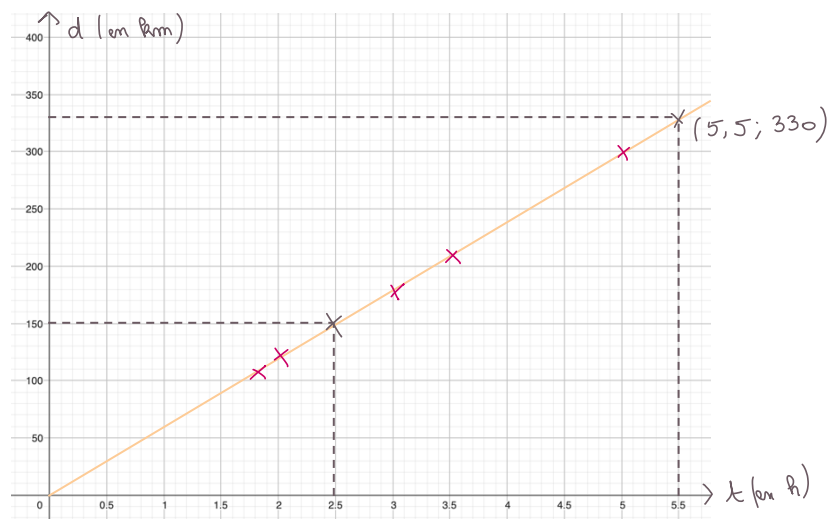
- 1) Quelle distance parcourt-elle en 2h ? en 3,5h ? en 1h48min ?
- 2) Combien de temps met-elle pour parcourir 300 km ? 210 km ?

Temps en heure	3	2	3,5	1,8	5	3,5
Distance en km	180	120	210	108	300	210

x60

Temps en heure	1	0,8
Temps en minute	60	48

- 3) Représenter le tableau suivant dans le repère suivant et relier les points.



Exercice 4

Grâce au graphique obtenu à l'exercice 3, répondre aux questions suivantes.

- 1) Donner la distance parcourue en 5h30.

La distance parcourue en 5h30 est 330 km.

- 2) Donner le temps pour parcourir 150km.

Le temps pour parcourir 150km est 2h30min.

“

Aucune reproduction, même partielle, autres que celles prévues à l'article L 122-5 du code de la propriété intellectuelle, ne peut être faite de ce support sans l'autorisation expresse de l'auteur.

© 2023 Poppy & Sciences : Mélanie Demars

”

