



CALCUL NUMÉRIQUE

Exercices

Exercice 1

Calcule les expressions suivantes, en écrivant bien les étapes nécessaires.

$$A = 15,3 \times 100 + 0,4 \times 1000$$

$$B = 10 \times 0,001 + 100 \div 10$$

$$C = 10 \div 100 + 10 \times 0,01$$

$$D = 6 \times [(3 + 2) - (7 - 5)]$$

$$E = 8 \div 4 + 9$$

$$F = 10 \times 3 \div 5 \times 3$$

$$G = 45 - (9 - 4) + (12 - 2 \times 4)$$

$$H = 5 \times (3,1 + 2,2) - [36 - (12,8 - 8)] \div 2 + 9$$

Exercice 2

Corriger l'exercice suivant.

Calcule les expressions suivantes, en écrivant bien les étapes nécessaires.

$$A = 100 \times 0,01 + 10 \div 1000$$

$$A = 10 + 100$$

$$A = 110$$

$$B = 4 \times [(2 + 5) - (9 - 4)]$$

$$B = 4 \times 7 - 5$$

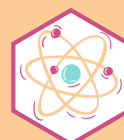
$$B = 28 - 5$$

$$B = 23$$

$$C = 9 \div 3 + 4$$

$$C = 27 + 4$$

$$C = 31$$





$$D = 44 - (5 - 3) + (11 - 2 \times 4)$$

$$D = 44 - 5 - 3 + 11 - 8$$

$$D = 39 - 3 + 11 - 8$$

$$D = 36 + 11 - 8$$

$$D = 47 - 8$$

$$D = 39$$

Exercice 3

Sur une étagère de largeur 90 cm, on place 25 livres de 2 cm d'épaisseur, 12 livres de 1,5 cm d'épaisseur et quatre livres de 3 cm d'épaisseur.

Calcule en utilisant une seule expression la longueur qu'il reste sur l'étagère en cm.

Exercice 4

Trouve la valeur de l'étoile si $37 - 3 \times \star = 16$.

Exercice 5

Si Marie multiplie son âge par 2, et qu'elle enlève 3, cela donne deux ans de plus que Jeanne qui est majeur depuis cette année.

Quel âge à Marie ?

Pour plus d'exercices, n'hésitez pas à visiter mon site.

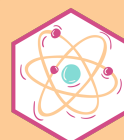
poppy-sciences.com

“

Aucune reproduction, même partielle, autres que celles prévues à l'article L 122-5 du code de la propriété intellectuelle, ne peut être faite de ce support sans l'autorisation expresse de l'auteur.

© 2022 Poppy & Sciences : Mélanie Demars

”





Corrigés

Exercice 1

Calcule les expressions suivantes, en écrivant bien les étapes nécessaires.

$$A = 15,3 \times 100 + 0,4 \times 1000$$

$$A = 1\,530 + 400$$

$$A = 1930$$

$$B = 10 \times 0,001 + 100 \div 10$$

$$B = 0,01 + 10$$

$$B = 10,01$$

$$C = 10 \div 100 + 10 \times 0,01$$

$$C = 0,1 + 0,1$$

$$C = 0,2$$

$$D = 6 \times [(3 + 2) - (7 - 5)]$$

$$D = 6 \times [5 - 2]$$

$$D = 6 \times 3$$

$$D = 18$$

$$E = 8 \div 4 + 9$$

$$E = 2 + 9$$

$$E = 11$$

$$F = 10 \times 3 \div 5 \times 3$$

$$F = 30 \div 5 \times 3$$

$$F = 6 \times 3$$

$$F = 18$$

$$G = 45 - (9 - 4) + (12 - 2 \times 4)$$

$$G = 45 - 5 + (12 - 8)$$

$$G = 40 + 4$$

$$G = 44$$

$$H = 5 \times (3,1 + 2,2) - [36 - (12,8 - 8)] \div 2 + 9$$

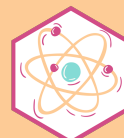
$$H = 5 \times 5,3 - [36 - 4,8] \div 2 + 9$$

$$H = 26,5 - 31,2 \div 2 + 9$$

$$H = 26,5 - 15,6 + 9$$

$$H = 26,5 - 15 - 0,5 - 0,1 + 9$$

$$H = 19,9$$





Exercice 2

Corriger l'exercice suivant.

Calcule les expressions suivantes, en écrivant bien les étapes nécessaires.

$$A = 100 \times 0,01 + 10 \div 1000$$

$$A = 10 + 100$$

$$A = 110$$

Corrigé :

$$A = 100 \times 0,01 + 10 \div 1000$$

$$A = 1 + 0,01$$

$$A = 1,01$$

$$B = 4 \times [(2 + 5) - (9 - 4)]$$

$$B = 4 \times 7 - 5$$

$$B = 28 - 5$$

$$B = 23$$

Corrigé :

$$B = 4 \times [(2 + 5) - (9 - 4)]$$

$$B = 4 \times (7 - 5)$$

$$B = 4 \times 2$$

$$B = 8$$

$$C = 9 \div 3 + 4$$

$$C = 27 + 4$$

$$C = 31$$

Corrigé :

$$C = 9 \div 3 + 4$$

$$C = 3 + 4$$

$$C = 7$$

$$D = 44 - (5 - 3) + (11 - 2 \times 4)$$

$$D = 44 - 5 - 3 + 11 - 8$$

$$D = 39 - 3 + 11 - 8$$

$$D = 36 + 11 - 8$$

$$D = 47 - 8$$

$$D = 39$$

Corrigé :

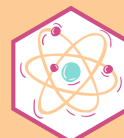
$$D = 44 - (5 - 3) + (11 - 2 \times 4)$$

$$D = 44 - (5 - 3) + (11 - 8)$$

$$D = 44 - 2 + 3$$

$$D = 42 + 3$$

$$D = 45$$





Exercice 3

Sur une étagère de largeur 90 cm, on place 25 livres de 2 cm d'épaisseur, 12 livres de 1,5 cm d'épaisseur et quatre livres de 3 cm d'épaisseur.

Calcule en utilisant une seule expression la longueur qu'il reste sur l'étagère en cm.

$$R = 90 - (25 \times 2 + 12 \times 1,5 + 4 \times 3)$$

$$R = 90 - (50 + 18 + 12)$$

$$R = 90 - 80$$

$$R = 10$$

La longueur qu'il reste sur l'étagère est de 10 cm.

Exercice 4

Trouve la valeur de l'étoile si $37 - 3 \times \star = 16$.

$$3 \times \star = 37 - 16$$

$$3 \times \star = 21$$

$$\star = 7$$

$$\text{Car } 3 \times 7 = 21$$

Exercice 5

Si Marie multiplie son âge par 2, et qu'elle enlève 3, cela donne trois ans de plus que Jeanne qui est majeur depuis cette année.

Quel âge à Marie ?

$$\text{Marie} \times 2 - 3 = 18 + 3$$

$$\text{Marie} \times 2 - 3 = 21$$

$$\text{Marie} \times 2 = 21 + 3$$

$$\text{Marie} \times 2 = 24$$

$$\text{Marie} = \frac{24}{2} = 12 \text{ ans}$$

Donc Marie a 12 ans.

Pour plus d'exercices, n'hésitez pas à visiter mon site.

poppy-sciences.com



Aucune reproduction, même partielle, autres que celles prévues à l'article L 122-5 du code de la propriété intellectuelle, ne peut être faite de ce support sans l'autorisation expresse de l'autrice.

© 2022 Poppy & Sciences : Mélanie Demars

