



BILAN

Exercices

Question 1

Quelle est la moitié de 624 ?

Question 2

Calculer :

$$(8 \times 10\,000) + (7 \times 100) + (9 \times 1)$$

Question 3

Calculer :

$$0,24 + 0,7$$

Question 4

Quel est le chiffre des centièmes de 15,245 ?

Question 5

Calculer :

$$1\text{h } 15\text{min} - 25\text{min}$$

Question 6

Compléter :

$$100 - \dots = 64$$

Question 7

Amélie achète trois paquets de bonbons à 3,60 €. Quel est le prix de cinq paquets de bonbons ?

Question 8

Convertir en mètres 4,51 kilomètres.

Question 9

Que vaut 30% de 70 ?

Question 10

Calculer :

$$0,8 \times 30$$

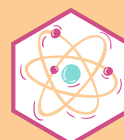
Question 11

4 beignets coûtent 2,40 €. Combien coûtent 10 beignets ?

Question 12

Calculer :

$$0,004 \times 70$$





Question 13

Calculer :

$$2,3 + 5,15 + 1,7 + 2,85$$

Question 14

Quel est le nombre de dixièmes dans 15,245 ?

Question 15

Calculer :

$$\frac{5}{6} \times 36$$

Question 16

Compléter :

$$1000 - \dots = 854$$

Question 17

Encadrer $\frac{26}{3}$ entre deux entiers consécutifs.

Question 18

Convertir en mètres 451 centimètres.

Question 19

Que vaut $\frac{5}{4}$ de 24 ?

Question 20

Calculer :

$$3 + \frac{2}{10} + \frac{3}{1000}$$

Question 21

Compléter le tableau de proportionnalité suivant :

N°1	2	4
	?	36

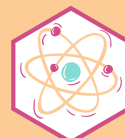
Question 22

La tasse bleue contient 200 cL d'eau. La tasse rouge contient 25 mL d'eau de plus que la tasse bleue. Quel volume d'eau contient la tasse rouge ?

Question 23

Calculer :

$$20 \times 365 \times 5$$





Corrigés

Question 1

Quelle est la moitié de 624 ?

$$312$$

Question 2

Calculer :

$$(8 \times 10\,000) + (7 \times 100) + (9 \times 1) = 80\,709$$

Question 3

Calculer :

$$0,24 + 0,7 = 0,94$$

Question 4

Quel est le chiffre des centièmes de 15,245 ? 4

Question 5

Calculer :

$$1\text{h } 15\text{min} - 25\text{min} = 50\text{ min}$$

Question 6

Compléter :

$$100 - 36 = 64$$

Question 7

Amélie achète trois paquets de bonbons à 3,60 €. Quel est le prix de cinq paquets de bonbons ?

$$1,20 \times 5 = 6\text{€}$$

Question 8

Convertir en mètres 4,51 kilomètres.

$$4,51\text{ km} = 4\,510\text{ m}$$

Question 9

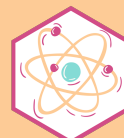
Que vaut 30% de 70 ?

$$\frac{30}{100} \times 70 = \frac{30 \times 70}{100} = 3 \times 7 = 21$$

Question 10

Calculer :

$$0,8 \times 30 = 24,0 = 24$$





Question 11

4 beignets coûtent 2,40 €. Combien coûtent 10 beignets ?

$$\frac{2,40}{4} = 0,60$$

Donc un beignet coûte 0,60€.

$$10 \times 0,60 = 6$$

Donc 10 beignets coûtent 6€.

Question 12

Calculer :

$$0,004 \times 70 = 0,280$$

Question 13

Calculer :

$$2,3 + 5,15 + 1,7 + 2,85 = 12$$

Question 14

Quel est le nombre de dixièmes dans 15,245 ? 152

Question 15

Calculer :

$$\frac{5}{6} \times 36 = 5 \times \frac{36}{6} = 5 \times 6 = 30$$

Question 16

Compléter :

$$1000 - 146 = 854$$

Question 17

Encadrer $\frac{26}{3}$ entre deux entiers consécutifs.

$$8 < \frac{26}{3} < 9$$

Question 18

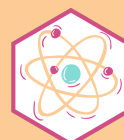
Convertir en mètres 451 centimètres.

$$451 \text{ cm} = 4,51 \text{ m}$$

Question 19

Que vaut $\frac{5}{4}$ de 24 ?

$$\frac{5}{4} \times 24 = 5 \times \frac{24}{4} = 5 \times 6 = 30$$





Question 20

Calculer :

$$3 + \frac{2}{10} + \frac{3}{1000} = 3 + 0,2 + 0,003 = 3,203$$

Question 21

Compléter le tableau de proportionnalité suivant :

	2	4
N°1	18	36

Question 22

La tasse bleue contient 200 cL d'eau. La tasse rouge contient 25 mL d'eau de plus que la tasse bleue. Quel volume d'eau contient la tasse rouge ?

$$200 + 2,5 = 202,5 \text{ cL}$$

Pour plus d'exercices, n'hésitez pas à visiter mon site.

poppy-sciences.com

“
Aucune reproduction,
même partielle, autres que celles prévues
à l'article L 122-5 du code de la
propriété intellectuelle, ne peut être faite
de ce support sans l'autorisation
expresse de l'auteur.
© 2022 Poppy & Sciences : Mélanie Demars
”

